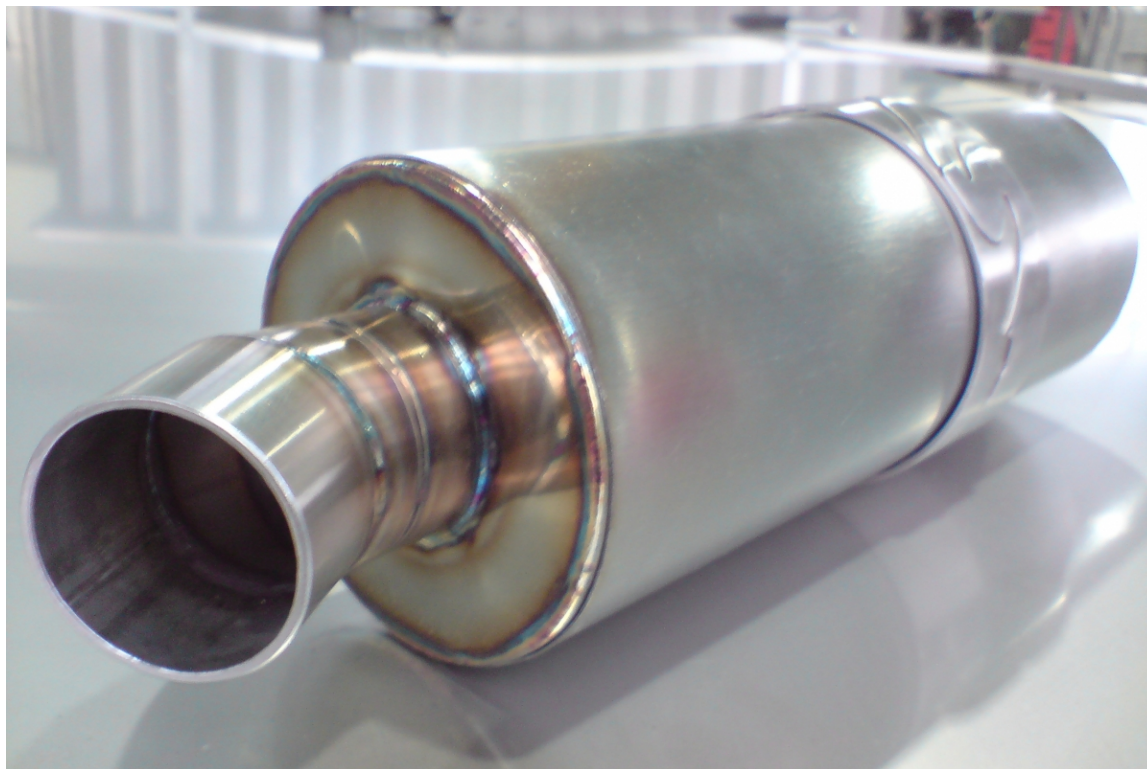


Прямоток своими руками из штатного глушителя

Автор: Александр

30.11.1999 00:00 - Обновлено 16.04.2016 08:48

Хотите что бы Ваш автомобиль не только видели но и слышали?) Ставьте прямоток и Вы услышите как на самом деле дышит Ваш движок.



Выхлопная система — достаточно сложная конструкция, предназначенная для отвода отработанных газов от двигателя в атмосферу. Чтобы повысить мощность, достаточно увеличить заполнение камер сгорания смесью топлива и воздуха, а для этого необходимо снизить сопротивление при выхлопе и создать достаточное разрежение во время впуска. Наибольшее сопротивление в выхлопной системе создает глушитель. Поэтому первым делом его необходимо заменить спортивным — так называемым прямотоком, straight exhaust (неправильно — «приматок»), прямоточным глушителем. Что такое прямоток (прямоточный глушитель)?

Прямоток — это глушитель, имеющий прямую перфорированную трубу соединяющую вход и выход, что позволяет отработавшим газам свободно расширяться на весь объем прямоточного глушителя, практически не встречая сопротивления. Для примера, у обычного глушителя имеются несколько каналов, расположенных на пути следования потока таким образом, что поток несколько раз меняет свое направление. Некоторые

Прямоток своими руками из штатного глушителя

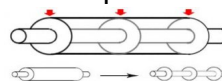
Автор: Александр


30.11.1999 00:00 - Обновлено 16.04.2016 08:48

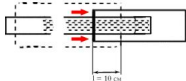
при установке прямотока, снимают катализаторы, что бы облегчить дыхание двигателю, тем самым увеличим его мощность.


Что из материалов нам понадобится: - две трубы: - диаметр входной трубы глушителя (стандартная) - диаметр d20 см, длина 1м - старый глушитель.


Порядок наших действий:1) Разбираем старый глушитель. Вырезаем стенки, вытаскиваем внутренности.



2) Берем трубу 1., в том месте, где она будет в глушителе сверлим отверстия. 

3) Со стороны указанной стрелкой навариваем на нее трубу 2, используя металлическую пластину. 

4) Эту конструкцию помещаем внутрь корпуса старого глушителя, и завариваем его с обеих сторон. 

5) Оборачиваем глушитель теплоустойчивой изоляционной плитой (например паронитом). Оборачиваем глушитель листом нержавеющей стали с нахлестом 5см на каждом торце и 5см по длине. Нержавейку можно купить на рынке. 

6) Заворачиваем боковины и вальцуем стык. 

7) Привариваем уши для держателей и монтируем глушитель на место.