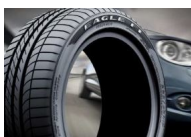
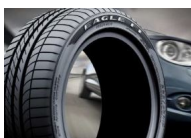


Вот и закончилась зима, а с наступлением весны перед каждым автолюбителем встала проблема смены шин на летние. Выделите для себя проблемы с шипованной резиной и обратите внимание на рекомендации производителей при установке летней.



Вот и закончилась зима, а с наступлением весны перед каждым автолюбителем встала проблема смены шин на летние. Выделите для себя проблемы с шипованной резиной и обратите внимание на рекомендации производителей при установке летней.



Большинство автолюбителей в конце зимы задумываются о переобуивании авто и начинают подготовку к установке летней резины. При осмотре зимней обнаруживается, что число шипов на резине значительно уменьшилось. Такая практика приводит к тому, что многие автовладельцы утрачивают доверие к шипованной резине, считая ее эксплуатацию непрактичной.

При ознакомлении с отзывами водителей об автопокрышках, напрашивается вывод, что число недовольных примерно такое же как и число довольных. Причем если один пользователь убежден, что по окончании зимнего сезона его резина осталась без шипов, то другой непременно сообщит о том, что шипы на его резине сохранились как нельзя лучше. Как же мнения расходятся настолько? Шины нужно менять и на прицепах к авто.

Обкатка новой резины

Автор: Александр

24.04.2013 13:38 - Обновлено 27.09.2015 20:00

Стиль вождения и манера управлять автомобилем имеют огромное значение в деле сохранности шин. К примеру, изнашиваемость шин на авто, водители которых предпочитают езду в спортивном стиле, будет более высокой, нежели у водителей, предпочитающих спокойную езду. Необходимо также уделять внимание состоянию колес и еженедельно контролировать давление, делать своевременно балансировку. Очень важно помнить, что приобретаемая новая резина требует обязательной обкатки. При шиномонтаже об этом предупреждают владельцев авто, но, как правило, те забывают о таких рекомендациях. Пренебрежение профессиональными советами отрицательно влияет на дальнейшую эксплуатацию шин и срок их службы. Поверхность новой шины идеально гладкая, поэтому, чтобы добиться отличного сцепления с дорожным покрытием, нужно проехать около сотни километров.

В процессе движения не нужно резко трогаться с места и резко останавливаться. После ста километров расстояния поверхность шины становится матовой, это обеспечивает хорошее сцепление с дорожной поверхностью. Шипы в шине расположены в пазах, а соответствующая смазка обеспечит прочность крепления шипов. При езде положение шипов изменяется и чтобы добиться их разработки, необходимо время. Производители шин советуют после шиномонтажа водить спокойно хотя бы первые триста километров. За этот промежуток времени вся смазка выдавливается из пазов и шипы готовы к полноценной эксплуатации.

Бытует мнение, что серьезная опасность для шипов заключается в асфальтовом покрытии на городских дорогах, ведь движение там прерывается часто остановками. Но практика показывает, что автовладельцы, которые придерживаются советов производителей шин, крайне редко жалуются на качество их продукции. Вывод напрашивается следующий: чтобы зимняя резина служила долго, необходимо после установки четко соблюдать правила эксплуатации. Тогда и потеря шипов будет незначительной, а покрышки прослужат еще не один сезон.