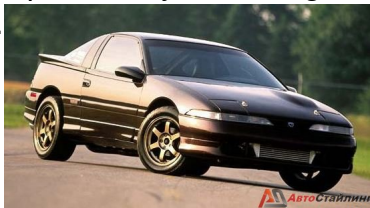


История автомобильного бренда Eagle

Автор: Александр

В данном материале представлена история марки Eagle. Компания Eagle из штатов специализируется в сфере выпуска бюджетных автомобилей, которые разрабатываются в сотрудничестве структурами Крайслер и Митцубиси. Eagle является частью Крайслер, куда кроме нее входит и марка Джип.



Этот торговый бренд появился впервые десятилетия прошлого столетия века. В середине прошлого века Eagle стал собственностью одновременно двух компаний Nash и Hudson. Впоследствии они были объединены по финансовым соображениям и образовали «Амеркэн Моторс Корпорэйшн». Компания Рено выкупила эту товарную марку в период 70-х гг. для увеличения сбыта французских автомобилей в США. Однако попытка оказалась неудачной и впоследствии Eagle продали Крайслеру. По условиям сделки новый владелец должен был способствовать продаже авто Eagle французского происхождения, которые выпускаются подразделением Рено в канадском Онтарио. В то время был налажен выпуск самого просторного в Рено-Игл, в котором был установлен 6-ти цилиндровый мотор MPI объемом три литра. Однако Крайслер неважно справлялся с реализацией французских авто и не соблюдали условия договора. Со стороны Рено была сделана попытка расторжения договора, однако некоторые юридические тонкости стали причиной того, что обе стороны лишились возможности использовать данный бренд. В 80-е, то есть десятилетие спустя, Eagle выкупили японцы, стремящиеся увеличить продажи своих митцубиси в США. С этой целью они стали продавать Митцубиси Эклипс под названием Eagle Talon. В итоге бренд Eagle снова вернулся к Крайслер. Последние годы своего существования Eagle выпускало авто, разработанные компанией Митцубиси. Это, например, седан Summit, представляющий собой переделанный Лансер, а также миниатюрный Summit Wagon, который аналогичен Space Runner. Также в производстве был и аналог Эклипс - спорткупе Talon. Производство последней модели было налажено в штате Иллинойс на предприятии Diamond Star, которым владеет Митцубиси. В качестве флагмана выпускались модификации Vision с 6-ти цилиндровыми моторами объемом 3,3 и 3,5 литра. Они были аналогами седанов Крайслер серии LH.